

Leak Alert™

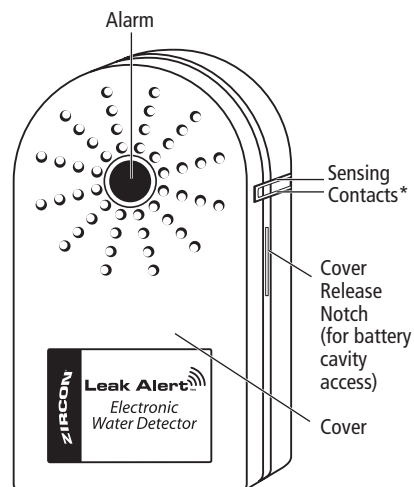
Electronic Water Detector

BEFORE YOU BEGIN

- Always use a new 9V alkaline battery with an extended expiration date at least 3 years beyond the current date. Connect the battery to the clip and match the direction to the image inside of the battery cavity. Be sure not to pull on wires when disconnecting an old battery.
- This device is recommended for interior use only.
- If the device is used in a manner not specified here, the protection provided by the device may be impaired.
- No part of this device may be replaced or repaired by anyone except the manufacturer.

TROUBLESHOOTING TIPS

SITUATION	LIKELY CAUSE	SOLUTION
False alarm sounds.	Battery charge is low.	Change the battery.
	Water detector is on a conductive surface, such as metal.	Place a thin piece of paper or plastic between detector and conductive surface.
	Ambient moisture has collected on the Sensing Contacts.	Wipe Sensing Contacts dry.
Detector does not sound alarm even when touching water.	Detector is positioned in a way that water does not touch Sensing Contacts.	Reposition the detector so Sensing Contacts are flat against the surface where water leakage might occur.
	Battery is dead.	Install a new 9V alkaline battery with an extended expiration date.
Detector does not float.	Battery is not placed correctly in the battery cavity.	Position the battery per the battery installation instructions in this document.



*The Sensing Contacts extend down the side and onto the bottom of the detector.

The Leak Alert™ electronic water detector is a self-contained, battery-powered unit designed to minimize water damage by alerting you to a potential water leak.

Two external metal strips (the Sensing Contacts) each carry a mild electrical current. If both strips get wet—from a plumbing leak, a flood, or surrounding moisture condensing on the surface, the detector will activate and sound a 90 dB alarm.

In the event of a flood, the detector will float on top of the water, and will continue to signal for up to 72 hours.

INSTALL BATTERY

1. Insert a coin as shown. Twist coin to release cover. (Figure A)

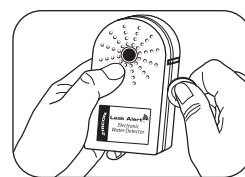


Figure A

2. Connect a new alkaline 9V battery with an extended expiration date at least 3 years beyond the current date. Be sure not to pull on wires when disconnecting an old battery. (Figure B)

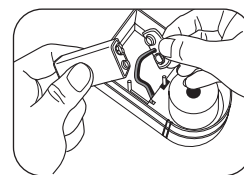


Figure B

3. Position the battery as shown, as far into the cavity as possible. (Figure C)

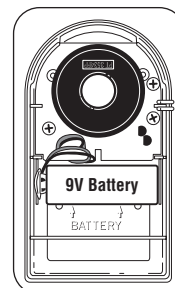


Figure C

4. Close cover securely.

TEST DETECTOR

Whenever you install a new battery, test the detector to ensure that it works properly.

1. Wet your fingers and touch both Sensing Contacts. (Figure D)

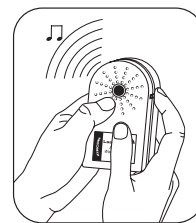


Figure D

2. A loud, repetitive beep will sound.
3. To stop the alarm, wipe the Sensing Contacts with a clean, dry cloth.

POSITION THE DETECTOR

The Leak Alert™ electronic water detector can be used wherever there is a potential risk for flooding.

Common usage areas include sinks, toilets, water heaters, washing machines, aquariums, or sump pumps. You can also use it in more general areas, such as basements or garages.

1. Place the detector as shown (Figure E), with Sensing Contacts touching the floor.

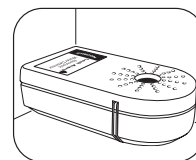


Figure E

2. The detector will be unable to detect water if Contacts are up. (Figure F)

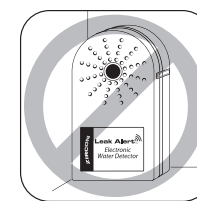


Figure F

NOTE: When possible, avoid placing the Leak Alert™ directly under potential leaking point (for example, directly under the toilet supply hose). Instead, the detector's Sensing Contacts on the bottom of the unit should be able to come into contact with the water leakage.

IF FLOODING OCCURS

In the event that an area floods, the detector will float, and the alarm will sound for the life of the battery, up to 72 hours. (Figure G)



Figure G

LOW BATTERY WARNING

In the event of low battery, water detector will chirp (short beep every five seconds). Immediately replace the battery with a new 9V alkaline battery with a valid extended expiration date of at least 3 years beyond the current date.

REPLACE BATTERY AND RETEST UNIT ANNUALLY.

LIMITED TWO-YEAR WARRANTY

Zircon Corporation ("Zircon") warrants to the original purchaser (or original user by gift) that this product will be free from defects in materials and workmanship for two years from date of purchase.

This warranty is limited to the electronic circuitry of the product, and specifically excludes consumable parts, including batteries, and software, even if packaged with the product. Defects caused by abuse, modification, handling contrary to these instructions, other unreasonable use, or neglect are not covered under this warranty. No liability is accepted for normal wear and tear and minor defects which do not detract from the function of the product. This Limited Warranty is in addition to the statutory rights to which purchaser is entitled and which are not limited by this warranty.

THIS LIMITED WARRANTY IS IN LIEU OF ALL OTHER WARRANTIES, EXPRESS OR IMPLIED, INCLUDING THE IMPLIED WARRANTIES OF MERCHANTABILITY AND FITNESS FOR A PARTICULAR PURPOSE. IF ANY IMPLIED WARRANTIES ARE APPLICABLE, THEY ARE LIMITED TO THE TWO-YEAR PERIOD DEFINED ABOVE. IN NO EVENT WILL ZIRCON BE LIABLE FOR

ANY SPECIAL, INDIRECT, INCIDENTAL OR CONSEQUENTIAL DAMAGES RESULTING FROM POSSESSION, USE, OR MALFUNCTION OF THIS PRODUCT. NO OTHER REPRESENTATIONS OR CLAIMS OF A SIMILAR NATURE WILL BIND OR OBLIGATE ZIRCON.

Any in-warranty defective product returned to the place of purchase with original proof of purchase will be replaced or purchase price refunded at retailer's option. This Limited Warranty applies only to products purchased within the European Economic Area and United Kingdom. For warranties applicable to Zircon products purchased in other geographical areas, see www.zircon.com/warranty.

For questions about this warranty or Zircon products, contact:
Customer Service: +1-408-963-4550
Monday–Friday, 8:00 a.m. to 5:00 p.m. PST
www.zircon.com • info@zircon.com

©2020 Zircon Corporation
P/N 62140 • Rev E 01/20

Leak Alert and Zircon are registered trademarks or trademarks of Zircon Corporation.

Leak Alert™

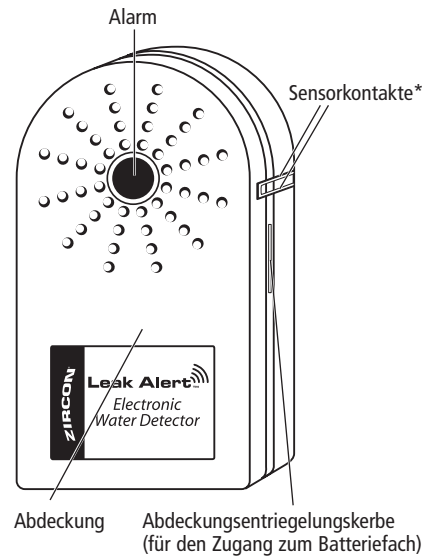
Elektronischer Wassermelder

VOR DER INBETRIEBNAHME

- Verwenden Sie immer eine neue 9-V-Alkalibatterie mit einem längeren Verfallsdatum, die mindestens 3 Jahre nach dem aktuellen Datum liegt. Schließen Sie die Batterie an den Clip an und passen Sie die Richtung an das Bild im Inneren des Batteriefachs an. Achten Sie darauf, nicht an den Kabeln zu ziehen, wenn Sie eine alte Batterie abziehen.
- Dieses Gerät wird nur für die Verwendung im Innenbereich empfohlen.
- Wenn das Gerät in einer hier nicht angegebenen Weise verwendet wird, kann der vom Gerät gebotene Schutz beeinträchtigt werden.
- Das Gerät oder Teile dieses Gerätes dürfen nur vom Hersteller ersetzt oder repariert werden.

TIPPS ZUR FEHLERBEHEBUNG

SITUATION	MÖGLICHE URSACHE	LÖSUNG
Fehlalarm ertönt.	Die Batterieladung ist zu gering.	Batterie wechseln.
	Der Wassermelder befindet sich auf einer leitfähigen Oberfläche wie z.B. Metall.	Legen Sie ein dünnes Stück Papier oder Kunststoff zwischen den Wassermelder und die leitfähige Oberfläche.
	Umgebungsfeuchtigkeit hat sich an den Metallkontakten angesammelt.	Kontakte trocken wischen.
Der Wassermelder gibt keinen Alarm aus, auch wenn er Wasser berührt.	Der Detektor ist so positioniert, dass das Wasser die Kontakte nicht berührt.	Positionieren Sie den Wassermelder so, dass die Metallkontakte flach auf der Oberfläche liegen, wo möglicherweise Wasser ausläuft.
	Die Batterie ist leer.	Installieren Sie eine neue 9-V-Alkalibatterie mit einem längeren Verfallsdatum.
Der Wassermelder schwimmt nicht.	Die Batterie ist nicht richtig in das Batteriefach eingelegt.	Legen Sie die Batterie gemäß den Anweisungen zur Installation der Batterie in diesem Dokument ein.



*Die Sensorkontakte erstrecken sich seitlich und auf die Unterseite des Wassermelders.

Der elektronische Wassermelder Leak Alert™ ist ein in sich geschlossenes, batteriebetriebenes Gerät, das den Wasserschaden minimiert, indem er Sie auf mögliche Wasserlecks aufmerksam macht.

Zwei äußere Metallstreifen (die Sensorkontakte) führen jeweils einen leichten elektrischen Strom. Wenn beide Streifen nass werden - aufgrund eines Wasserlecks, einer Überflutung oder umliegender Feuchtigkeit, die sich auf der Oberfläche niederschlägt, wird der Melder aktiviert und ein Alarm von 90 dB ausgelöst.

Im Falle einer Überschwemmung schwimmt der Wassermelder auf dem Wasser und signalisiert bis zu 72 Stunden.

BATTERIE INSTALLIEREN

1. Legen Sie eine Münze wie gezeigt ein. Drehen Sie die Münze, um den Deckel zu lösen. (Abbildung A)

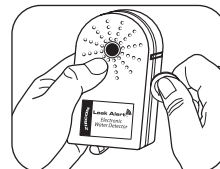


Abbildung A

2. Schließen Sie eine neue 9-V-Alkalibatterie mit einem längeren Verfallsdatum - mindestens 3 Jahre nach dem aktuellen Datum - an.

Achten Sie darauf, nicht an den Kabeln zu ziehen, wenn Sie eine alte Batterie abziehen. (Abbildung B)

3. Legen Sie den Akku wie gezeigt so weit wie möglich in das Batteriefach ein. (Abbildung C)

4. Verschließen Sie die Abdeckung sicher.

WASSERMELDER TESTEN

Wenn Sie eine neue Batterie installieren, testen Sie den Wassermelder, um sicherzustellen, dass er ordnungsgemäß funktioniert.

1. Befeuchten Sie Ihre Finger und berühren Sie beide Sensorkontakte. (Abbildung D)
2. Ein lauter, sich wiederholender Piepton ertönt.
3. Stoppen Sie den Alarm, indem Sie die Kontakte mit einem sauberen, trockenen Tuch abwischen.

POSITIONIEREN SIE DEN WASSERMELDER

Der elektronische Wassermelder Leak Alert™ kann überall dort eingesetzt werden, wo ein Überflutungsrisiko besteht.

Zu den üblichen Anwendungsbereichen gehören Waschbecken, Toiletten, Warmwasserbereiter, Waschmaschinen, Aquarien oder Sumpfpumpen. Sie können sie auch in allgemeineren Bereichen wie Kellern oder Garagen einsetzen.

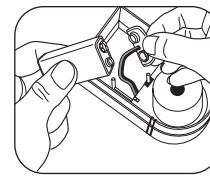


Abbildung B

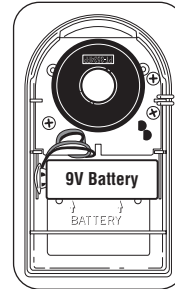


Abbildung C

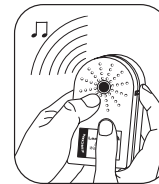


Abbildung D

1. Platzieren Sie den Wassermelder wie abgebildet (Abbildung E), wobei die Sensorkontakte den Boden berühren müssen.



Abbildung E

2. Der Detektor kann kein Wasser erkennen, wenn die Sensorkontakte nach oben gerichtet sind. (Abbildung F)

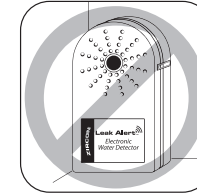


Abbildung F

HINWEIS: Wenn möglich, vermeiden Sie es, den Leak Alert™ direkt unter einem potenziellen Leckpunkt zu platzieren (z. B. direkt unter dem Toilettenversorgungs-schlauch). Stattdessen sollten die Sensoren des Wassermelders an der Unterseite des Geräts mit dem Wasserleck in Kontakt kommen können.

BESCHRÄNKTE ZWEIJÄHRIGE GARANTIE

Die Zircon Corporation („Zircon“) garantiert dem ursprünglichen Käufer (oder dem ursprünglichen Benutzer per Geschenk), dass dieses Produkt ab Kaufdatum zwei Jahre lang frei von Material- und Verarbeitungsfehlern ist. Diese Garantie ist auf die elektronischen Schaltkreise des Produkts beschränkt und schließt insbesondere Verbrauchsteile, einschließlich Batterien und Software, aus, auch wenn diese im Lieferumfang des Produkts enthalten sind. Mängel, die durch Missbrauch, Veränderung, unsachgemäße Behandlung, sonstige unsachgemäße Verwendung oder Nachlässigkeit verursacht wurden, fallen nicht unter diese Garantie. Für normale Abnutzung und geringfügige Mängel, die die Funktion des Produktes nicht beeinträchtigen, wird keine Haftung übernommen. Diese beschränkte Garantie gilt zusätzlich zu den gesetzlichen Rechten, die dem Käufer zustehen und die durch diese Garantie nicht eingeschränkt werden.

DIESE BESCHRÄNKTE GARANTIE ERSETZT ALLE ANDEREN AUSDRÜCKLICHEN ODER STILLSCHWEIGENDEN GARANTIEEN, EINSCHLIESSLICH DER STILLSCHWEIGENDEN GARANTIEEN FÜR HANDELSFÄHIGKEIT UND EIGNUNG FÜR EINEN BESTIMMTEN ZWECK. WENN STILLSCHWEIGENDE GEWÄHRLEISTUNGEN GELTEN, BESCHRÄNKEN SIE SICH AUF DEN OBEN FESTGELEGTEN ZEITRAUM VON ZWEI JAHREN.

WENN EIN WASSERLECK AUFTRITT

Wenn ein Bereich überflutet wird, schwimmt der Wassermelder und der Alarm ertönt für die Lebensdauer der Batterie bis zu 72 Stunden. (Abbildung G)



Abbildung G

NIEDRIGE BATTERIESTANDS-WARNUNG

Bei schwacher Batterie piept der Wassermelder (kurzer Signalton alle fünf Sekunden). Ersetzen Sie die Batterie sofort durch eine neue 9-V-Alkalibatterie, deren Haltbarkeitsdauer mindestens 3 Jahre beträgt.

BATTERIE JÄHRLICH AUSTAUSCHEN UND GERÄT REGELMÄSSIG TESTEN.

ZIRCON HAFTET IN KEINEM FALL FÜR BESONDERE, INDIREKTE, NEBEN- ODER FOLGESCHÄDEN, DIE AUF DEN BESITZ, DEN GEBRAUCH ODER EINE FEHLFUNKTION DIESES PRODUKTS ZURÜCKZUFÜHREN SIND. KEINE ANDEREN VERTRETUNGEN ODER ANSPRÜCHE ÄHNLICHER ART WERDEN ZIRCON BINDEN ODER VERPFLICHTEN.

Jegliches in der Garantie befindliche fehlerhafte Produkt, das mit dem ursprünglichen Kaufnachweis an den Ort des Kaufs zurückgesandt wird, wird ersetzt oder der Kaufpreis wird - nach Wahl des Einzelhändlers - erstattet. Diese eingeschränkte Garantie gilt nur für Produkte, die innerhalb des Europäischen Wirtschaftsraums und in Großbritannien gekauft wurden. Garantien für Zircon-Produkte, die in anderen geografischen Gebieten gekauft wurden, finden Sie unter www.zircon.com/warranty.

Bei Fragen von dieser Garantie oder zu Produkten von Zircon wenden Sie sich an: Kundendienst: + 1-408-963-4550 Montag bis Freitag von 8.00 bis 17.00 Uhr PST www.zircon.com info@zircon.com

©2020 Zircon Corporation
P/N 62140 • Rev E 01/20

Leak Alert und Zircon sind registrierte Warenzeichen oder Warenzeichen der Zircon Corporation.

Leak Alert™

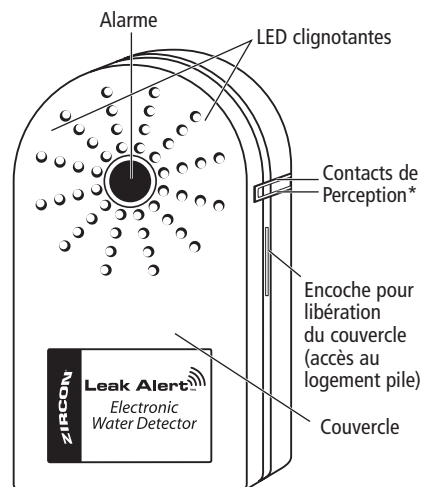
Détecteur électronique d'eau

AVANT DE COMMENCER

- Utilisez toujours une pile 9V alcaline neuve avec date de péremption éloignée de plus de 3 ans de la date de l'achat. Connectez la pile en respectant le sens indiqué par l'image dans son compartiment. Attention à ne pas arracher les fils en déconnectant une pile usagée.
- Cet appareil ne doit être utilisé qu'à l'intérieur.
- Si l'appareil est utilisé d'une autre manière que celles spécifiées ici, la sécurité qu'il permet peut être altérée.
- Aucun élément de cet appareil ne doit être remplacé ou réparé par quiconque hormis le fabricant.

DÉFAUTS DE FONCTIONNEMENT

SITUATION	CAUSE PROBABLE	SOLUTION
Alarme sonore injustifiée.	La charge de la pile est faible.	Changez la pile.
	Le détecteur d'eau repose sur une surface conductrice comme du métal.	Placez une fine couche de papier ou de plastique entre le détecteur et la surface conductrice.
	L'humidité ambiante s'est condensée sur les contacts en métal.	Séchez les contacts.
L'alarme sonore du détecteur ne fonctionne pas même s'il y a contact avec l'eau.	Le détecteur est positionné de sorte que l'eau ne touche pas les contacts.	Remplacez le détecteur de sorte que les contacts métal soient à plat contre la surface où peut se produire une fuite d'eau.
	La pile est hors service.	Installez une pile 9V alcaline neuve avec date de péremption éloignée.
Le détecteur ne flotte pas.	La pile n'est pas placée correctement dans son logement.	Remplacez la pile selon les instructions d'installation de ce document.



*Les Contacts de Perception se situent sur un côté et sur le fond du détecteur.

Le détecteur électronique d'eau Leak Alert™ est une unité autonome commandée par pile pour alerter d'une fuite d'eau potentielle et en minimiser les dégâts.

Deux tiges métalliques (les Contacts de Perception) transportent chacune un courant électrique faible. Si les deux contacteurs sont humidifiés par une fuite de plomberie, une inondation ou une condensation sur la surface environnante, le détecteur active une alarme de 90 db.

En cas d'inondation, le détecteur flotte en surface de l'eau et continue à avertir pendant 72h.

INSTALLER UNE PILE

1. Utilisez une pièce comme illustré, faites-la pivoter pour détacher le couvercle. (Figure A)

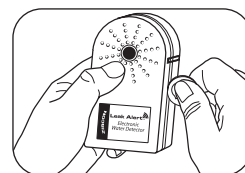


Figure A

2. Connectez une pile 9V alcaline neuve avec date de péremption de plus de 3 ans au-delà de la date de l'achat. Attention à ne pas arracher les fils en déconnectant une pile usée. (Figure B)

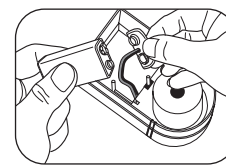


Figure B

3. Positionnez la pile comme illustré, aussi profondément que possible dans le logement. (Figure C)

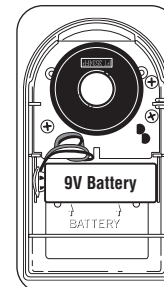


Figure C

4. Remplacez convenablement le couvercle.

TESTER LE DÉTECTEUR

Après avoir changé une pile, testez le bon fonctionnement du détecteur.

1. Humidifiez vos doigts et touchez les deux Contacteurs de Perception. (Figure D)

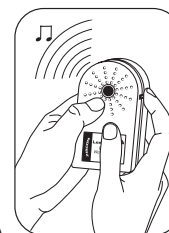


Figure D

2. Un puissant signal acoustique répétitif est émis.
3. Pour arrêter l'alarme, essuyez les contacts avec un tissu propre et sec.

POSITIONNER LE DÉTECTEUR

Le détecteur électronique d'eau Leak Alert™ peut être utilisé partout où existe un risque potentiel d'inondation. Les lieux d'utilisation courants incluent éviers, cuvettes, chauffe-eau, machines à laver, aquarium ou pompe de puisard. Ils peuvent aussi être utilisés dans des lieux plus généraux comme les sous-sols ou garages.

1. Placez le détecteur comme indiqué (Figure E), avec les Contacts de Perception touchant le sol.

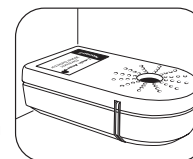


Figure E

2. Le détecteur ne pourra pas fonctionner si l'appareil est posé verticalement. (Figure F)

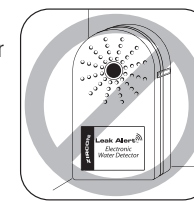


Figure F

NOTE : Si possible, évitez de placer le Leak Alert™ directement sous le point de fuite potentiel (ex: sous le tuyau d'alimentation de la cuvette des WC). Inversement, les parties des contacteurs sous le boîtier doivent pouvoir entrer en contact avec l'eau de fuite.

SI UNE INONDATION SE PRODUIT

Dans le cas où une zone subit une inondation, le détecteur flotte et l'alarme fonctionne pendant toute la durée de vie de la pile, jusqu'à 72h. (Figure G)



Figure G

ALERTE DE PILE FAIBLE

Dans le cas d'une pile faible, le détecteur émet un signal particulier (bip court environ toutes les 5 secondes). Remplacez immédiatement la pile usagée par une pile 9V alcaline neuve avec date de péremption éloignée d'au moins 3 ans de la date de l'achat.

REMPLEZ LA PILE ET TESTEZ L'APPAREIL ANNUELLEMENT.

GARANTIE LIMITÉE – 2 ANS

Pendant 2 ans à partir de la date d'achat, Zircon Corporation ("Zircon") garantit à l'acheteur original (ou au receveur d'un cadeau) que ce produit est exempt de défaut pièces et main-d'oeuvre. La garantie est limitée au circuit électronique du produit, et exclut spécifiquement les éléments consommables, y compris les piles et logiciels, même fournis dans l'emballage du produit. Les défauts causés par emploi abusif, modification, utilisation contraire aux présentes instructions, usage déraisonnable ou négligence ne sont pas couverts par cette garantie. La responsabilité de Zircon ne peut être engagée en cas d'usure normale et de défauts mineurs ne diminuant pas les capacités du produit. Cette Garantie Limitée vient en addition des droits réglementaires de l'acheteur qui ne sont pas limités par cette garantie.

CETTE GARANTIE LIMITÉE VAUT EN LIEU ET PLACE DE TOUTE AUTRE GARANTIE EXPRIMÉE OU IMPLICITE, Y COMPRIS LES GARANTIES IMPLICITES DE QUALITÉ MARCHANDE ET D'APTITUDE À UNE UTILISATION PARTICULIÈRE. SI DES GARANTIES IMPLICITES SONT APPLICABLES, ELLES SONT LIMITÉES À LA PÉRIODE DE 2 ANS DÉFINIE CI-DESSUS. ZIRCON NE POURRA EN AUCUN CAS ÊTRE TENU

POUR RESPONSABLE DE DOMMAGES PARTICULIERS, INDIRECTS, ACCIDENTELS, OU CONSÉCUTIFS À LA POSSESSION, À L'UTILISATION OU À UN DÉFAUT DE CE PRODUIT. AUCUNE AUTRE DÉMARCHÉ OU RÉCLAMATION DE NATURE SIMILAIRE NE PEUT ENGAGER OU CONTRAINDRE ZIRCON.

Tout produit défectueux sous-garantie retourné à son lieu d'achat avec sa preuve d'achat originale sera remplacé ou remboursé au prix d'achat, au choix du revendeur. La Garantie Limitée ne s'applique qu'aux produits acquis dans l'Union Européenne et le Royaume Uni. Pour les garanties applicables aux produits Zircon achetés dans d'autres zones géographiques, consultez www.zircon.com/warranty.

Pour toute question sur cette garantie ou les produits Zircon, contactez :
Service Clients : +1-408-963-4550
Du lundi au vendredi, de 8 h à 17 h, heure de Californie
www.zircon.com • info@zircon.com

©2020 Zircon Corporation
P/N 62140 • Rev E 01/20
Leak Alert et Zircon sont des marques commerciales déposées ou des marques déposées de Zircon Corporation.

Leak Alert™

Elektronisch waterdetector

VOORDAT U BEGINT

- Gebruik altijd een nieuwe alkaline 9V-batterij met een vervaldatum minstens 3 jaar na de actuele datum. Bevestig de batterij aan de clip en zorg dat de richting overeenkomt met de afbeelding in het batterijgedeelte. Let op dat u niet aan de draden trekt wanneer u een oude batterij loskoppelt.

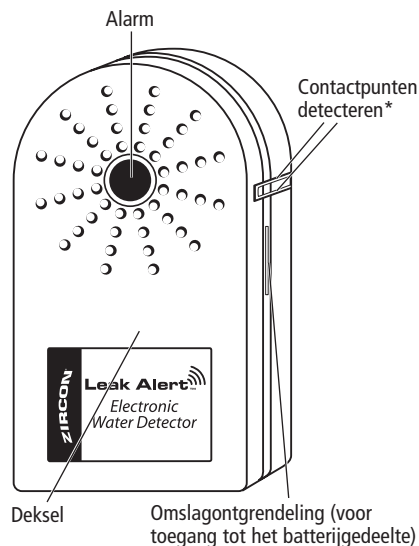
- Apparaat wordt aanbevolen voor alleen gebruik binnenshuis.

- Als het apparaat wordt gebruikt op een manier die hier niet wordt vermeld, is het mogelijk dat de bescherming geboden door het apparaat wordt aangetast.

- Reparatie of vervanging van onderdelen mag alleen worden uitgevoerd door de fabrikant.

TIPS BIJ PROBLEMEN

SITUATIE	MOGELIJKE OORZAKEN	OPLOSSING
Vals alarm klinkt.	De batterij is bijna leeg.	Vervang de batterij.
	Waterdetector bevindt zich op een geleidend oppervlak, zoals metaal.	Plaats een dun stukje papier of plastic tussen de detector en het geleidende oppervlak.
	Omgevingsvocht heeft zich verzameld op de metalen contactpunten.	Veeg de contactpunten droog.
De detector geeft geen alarm, zelfs niet wanneer het in aanraking komt met water.	De detector is zodanig geplaatst dat het water de contactpunten niet raakt.	Verplaats de detector zodanig dat de metalen contactpunten plat tegen het oppervlak liggen waar waterlekage kan optreden.
	Batterij is leeg.	Installeer een nieuwe 9V-alkalinebatterij met latere vervaldatum.
Detector blijft niet drijven.	De batterij is niet correct in het batterijgedeelte geplaatst.	Plaats de batterij volgens de instructies in dit document.



*De sensorcontactpunten zitten aan de zijkant en gaan door naar de onderkant van de detector.

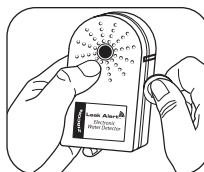
De Leak Alert™ elektronische waterdetector is een op zichzelf staande eenheid en werkt op batterijen. Het apparaat beperkt waterschade tot een minimum door u op een mogelijk waterlek te attenderen.

Twee externe metalen strips (de sensorcontactpunten) bevatten elk een lichte stroomeenheid. Als beide stroken nat worden door een leidinglek, overstroming of omgevingsvocht dat condenseert op het oppervlak, wordt de detector geactiveerd en gaat het alarm af (90 decibel).

In geval van een overstroming drijft de detector op het water en blijft 72 uur lang een alarmsignaal afgeven.

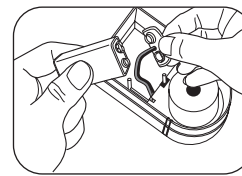
INSTALLEER BATTERIJ

1. Plaats een munt zoals afgebeeld. Draai de munt om de deksel los te maken. (Figuur A)



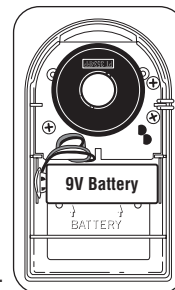
Figuur A

2. Plaats een nieuwe alkaline 9V-batterij met een vervaldatum minstens 3 jaar na de actuele datum. Let op dat u niet aan de draden trekt wanneer u een oude batterij loskoppelt. (Figuur B)



Figuur B

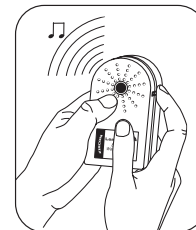
3. Plaats de batterij zoals getoond, zover mogelijk in de holte. (Figuur C)



Figuur C

TEST DETECTOR

Telkens wanneer u een nieuwe batterij installeert, test dan de detector om te controleren of deze goed werkt.



Figuur D

1. Vingers vochtig maken en beide sensorcontactpunten aanraken. (Figuur D)
2. Er klinkt een luide, herhalende pieptoon.
3. Veeg de contactpunten af met een schone, droge doek om het alarm uit te schakelen.

PLAATS DE DETECTOR

De Leak Alert™ elektronische waterdetector kan overal worden gebruikt waar een mogelijk risico op overstroming bestaat.

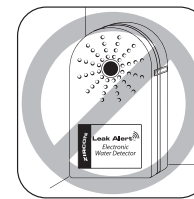
Veelgebruikt in ruimtes met gootstenen, toiletten, boilers, wasmachines, aquaria of pompompen. U kunt ze ook op meer algemene plekken gebruiken, zoals kelders of garages.

1. Plaats de detector zoals afgebeeld (Figuur E), waarbij de sensorcontactpunten de vloer raken.



Figuur E

2. De detector kan geen water detecteren als de contactpunten naar boven wijzen. (Figuur F)



Figuur F

OPMERKING: Plaats, indien mogelijk, de Leak Alert™ niet onder mogelijke lekpunten (bijvoorbeeld direct onder de toevoerslang voor toiletten). In plaats daarvan moeten de sensors van de detector aan de onderkant van het apparaat in contact kunnen komen met de waterlekage.

IN GEVAL VAN OVERSTROMING

Als een oppervlak onder water komt te staan, dan drijft de detector en klinkt het alarm gedurende de levensduur van de batterij, tot 72 uur. (Figuur G)



Figuur G

WAARSCHUWING LAGE BATTERIJSTERKTE

In het geval van een bijna lege batterij piept de waterdetector (elke vijf seconden een korte piep). Vervang de batterij onmiddellijk door een nieuwe 9V alkalinebatterij met een geldige uiterste vervaldatum van minimaal 3 jaar.

VERVANG DE BATTERIJ EN TEST HET APPARAAT JAARLIJKS.

BEPERKTE GARANTIE VAN TWEE JAAR
Zircon Corporation ("Zircon") garandeert de oorspronkelijke koper (of de oorspronkelijke gebruiker ingeval van een geschenk) dat dit product twee jaar na de aankoopdatum vrij is van materiaal- en fabricagefouten. Deze garantie is beperkt tot het elektronische circuit van het product en is exclusief verbruiksartikelen, inclusief batterijen en software, zelfs indien verpakt bij het product. Defecten die worden veroorzaakt door misbruik, aanpassing, behandeling in strijd met deze instructies, ander onredelijk gebruik of verwaarlozing vallen niet onder deze garantie. Er wordt geen aansprakelijkheid aanvaard voor normale slijtage en kleine gebreken die niet afbreuk doen aan de functie van het product.

Deze beperkte garantie komt bovenop de wettelijke rechten waarop de koper recht heeft en die niet door deze garantie worden beperkt.

DEZE BEPERKTE GARANTIE KOMT IN DE PLAATS VAN ALLE ANDERE GARANTIES, EXPLICIET OF IMPLICIET, INCLUSIEF DE IMPLICIETE GARANTIES VAN VERKOOPBAARHEID EN GESCHIKTHEID VOOR EEN BEPAALD DOEL. ALS ENIGE STILZWIJGENDE GARANTIES VAN TOEPASSING ZIJN, ZIJN ZIJ BEPERKT TOT DE HIERBOVEN VERMELDE TWEE JAARPERIODE. IN GEEN GEVAL KAN ZIRCON AANSPRAKELIJK WORDEN GESTELD VOOR ENIGE SPECIALE,

INDIRECTE, INCIDENTELE OF GEVOLGSCHADE DIE VOORTVLOEIT UIT BEZIT, GEBRUIK OF STORING VAN DIT PRODUCT. GEEN ANDERE VERTEGENWOORDIGINGEN OF CLAIMS VAN SOORTGELIJKE AARD ZULLEN ZIRCON BINDEN OF VERPLICHTEN.

Elk defect product dat zich in de garantieperiode bevindt en wordt teruggestuurd naar de plaats van aankoop met het originele aankoopbewijs, wordt vervangen of de aankoopprijs wordt terugbetaald naar keuze van de verkoper. Deze beperkte garantie is alleen van toepassing op producten die zijn gekocht in de Europese Economische Ruimte en het Verenigd Koninkrijk. Zie www.zircon.com/warranty voor garanties die van toepassing zijn op Zircon-producten die zijn gekocht in andere geografische gebieden.

Neem voor vragen over deze garantie of Zircon-producten contact op met:

Customer Service: +1-408-963-4550
Maandag - Vrijdag, 8:00 - 17:00 uur
Californië tijdzone
www.zircon.com • info@zircon.com

©2020 Zircon Corporation
P/N 62140 • Rev E 01/20

Leak Alert en Zircon zijn gedeponeerde handelsmerken of handelsmerken van Zircon Corporation.